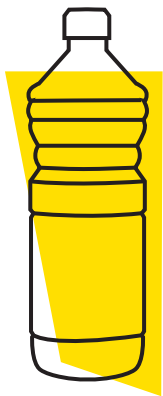


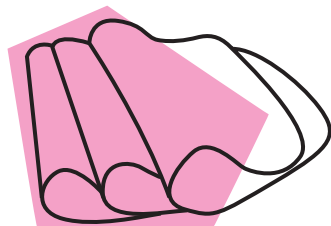
Mène l'enquête

# Chasse les intrus

Amuse-toi à trouver les 3 intrus.



Huile tournesol



Jambon



Graisse  
d'oie



Lard gras



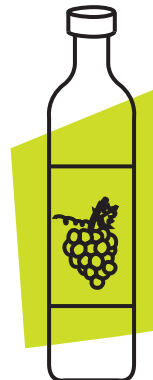
Beurre doux



Yaourt



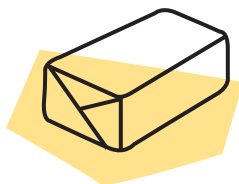
beurre allégé



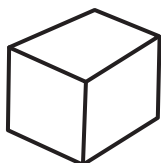
Huile de pépins  
de raisin



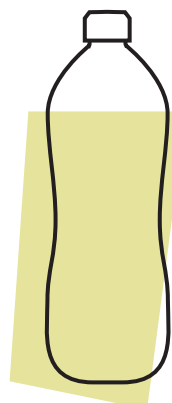
Crème fraîche



Beurre demi-sel



Saindoux



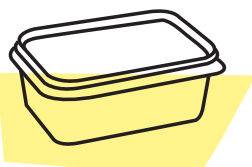
Huile colza



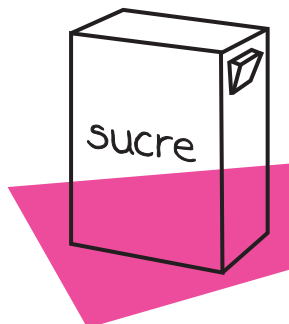
Graisse  
de  
canard



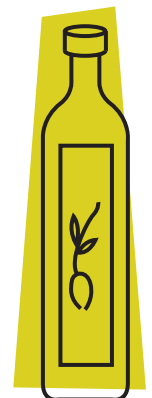
Beurre léger



Margarine



sucre



Huile d'olive

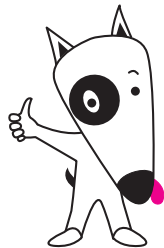
# Les bonnes réponses au jeu des intrus

## Les membres de la famille des cors gras sont :

- les huiles : huile d'olive, l'huile de colza, huile de tournesol, huile de pépins de raisins. Il existe d'autres huiles. Retiens que toutes les huiles sont composées uniquement de graisses : elles en apportent la même quantité.
- le beurre doux, le beurre demi-sel, le beurre allégé, le beurre léger. Le beurre contient 82 % de matières grasses : le beurre allégé un peu moins et le beurre léger encore moins.
- la margarine. La margarine contient la même quantité de matières grasses que le beurre.
- la crème fraîche. C'est le moins gras des corps gras. Tu peux trouver dans ton magasin de la crème fraîche allégée ;
- la graisse de canard, la graisse d'oie ;
- le lard gras cru ;
- le saindoux.

## Les intrus sont :

- le sucre (famille des produits sucrés),
- le yaourt (famille des produits laitiers),
- le jambon (famille des viandes, poissons, œufs).



Un grand bravo  
pour ta participation

